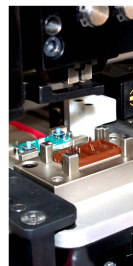
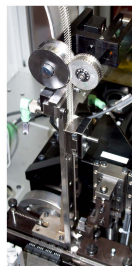


# AUTOMAZIONE INDUSTRIALE





La società ATS S.r.l. si occupa di **automazione industriale** dai primi anni '80. In questo ambito realizza **attrezzature, macchine, impianti**, che integrano le attività di **assemblaggio e collaudo**.

La società ATS propone, progetta e realizza **banchi, tavole, linee, isole di lavoro**. Il vero prodotto ATS è la **macchina speciale**, quella realizzazione unica da calzare a misura sulle esigenze del cliente.

I settori di lavoro sono i più diversificati, quali l'**automotive**, l'**elettrodomestico**, l'**elettromeccanico** e l'**elettronico**, l'**illuminazione**, la **telefonia**, l'**office automation**, il **medicale**.

La cura del progetto, della realizzazione e della messa in funzione, fanno di ogni prodotto una **realizzazione assimilabile a quelle di serie**.

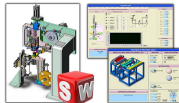
La società ATS realizza e/o integra nelle proprie realizzazioni **unità di lavorazione** materiali, teste di **trancia ed inserimento**, stampi di acciaccatura e separazione, gruppi di **saldatura**, sistemi di **marcatura e taglio laser**, unità di **ispezione** mediante telecamera, sistemi di **dosatura** mono e bicomponente ...

Le realizzazioni ATS si avvalgono di attuatori e movimentazioni pneumatiche, idrauliche ed elettriche controllate. Nei **banchi di prova e collaudo** vengono impiegate strumentazioni e sistemi di controllo performanti ed integrati. Nelle **isole automatiche** e negli **impianti di asserimento** trovano posto **robot** scara ed antropomorfi.

La società ATS lavora su contatti, connettori, interruttori, circuiti stampati, plancette e mostrine, fari, vetri, luci e lampioni, gruppi filtro, pompe e frizioni, toner, nastri e cartucce, teste di stampa, stampanti, dispositivi di apertura ed avviamento codificati, dispositivi di sicurezza e salvavita, pacemaker, ossigenatori, cateteri per angioplastica ...

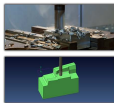
## PROGETTAZIONE

La ATS realizza direttamente tutte le attività di progettazione meccanica, impiantistica e software. Il progetto meccanico è sviluppato in 3D. I sistemi di interfaccia e controllo utilizzano i sistemi scada più evoluti.



## REALIZZAZIONE

I particolari meccanici più importanti vengono realizzati direttamente sui centri di lavoro, elettrotroscia a filo e tuffo interni.



## FUNZIONAMENTO e ASSISTENZA

Il personale ATS si occupa del montaggio, della messa in servizio e dell'assistenza completa della macchina progettata. Lo sviluppo e l'integrazione di precedenti realizzazioni sono elemento di continuità tra fornitore e cliente.





**A.T.S. S.r.l.**  
Via Avvocato G.Agnelli 18/A - 10043 ORBASSANO (TO)  
tel. 011.957.38.58 - fax. 011.901.93.34  
C.F. e P.IVA: 02972220012  
mail: [info@atsautomazione.it](mailto:info@atsautomazione.it)  
web: [atsautomazione.it](http://atsautomazione.it)

